

# Modernisierte Büroflächen zu vermieten | Eschborn

- Eschborn 65760, Hessen



## Informationen

Objektnummer:	<b>10133/G1/E1/Eh1</b>
Kategorie:	<b>Büro Umland</b>
Kauf oder Miete:	<b>Miete</b>
Provision:	<b>Provisionspflichtig</b>
Stellplätze:	<b>vorhanden</b>
Geschoss:	<b>EG</b>
Preis /m <sup>2</sup> :	<b>17,50€</b>
Fläche in m <sup>2</sup> :	<b>808 m<sup>2</sup></b>

## Adresse / Karte

Land:	<b>DE</b>
Bundesland:	<b>HE</b>
County:	<b>Germany</b>
Stadt:	<b>Eschborn</b>
PLZ:	<b>65760</b>
Longitude:	<b>E8° 34' 49.2"</b>
Latitude:	<b>N50° 9' 0.3"</b>

## Bürofläche

Rastermaß:	<b>1,35 m</b>
Bodenbelag:	<b>Teppichboden</b>
Belüftung:	<b>öffenbare Fenster   teil klimatisiert</b>
Sonnenschutz:	<b>außenliegender Sonnenschutz</b>

Deckenhöhe: **3,00 m**

Beleuchtung: **LED Leuchten**

Personen/Lasten  
aufzug: **Personenaufzüge  
vothanden**

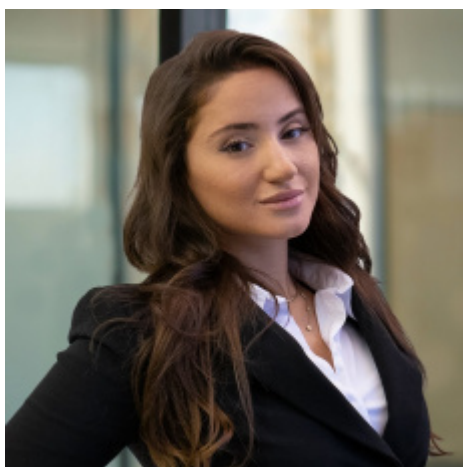
Teeküche/Einba  
uküche: **Teeküche  
vorhanden**

Kabelkanal: **Hohlraumboden**

Besonderheiten: **Vier Aufzüge im  
kleinen, fünf  
Aufzüge im großen  
Gebäude | Flexible  
Raumkonzepte mit  
Großraum-, Einzel-,  
sowie Kombibüros |  
Campus für  
lockerer  
Begegnungen  
vorhanden |  
Barrierefreie  
Zugänglichkeit der  
Büroflächen |  
Kühlung durch  
Kühldecken |  
Ausreichende  
Installation von E-  
Ladestationen im  
Außenbereich |**

## Agent [Info](#)

---



Ayca Künbet

☎ 069 89 9090 80

✉ a.kuenbet@master.de

---

+ 49 [0] 69.89 90 90-90 - Eschersheimer Landstraße 6, 60322 Frankfurt am Main