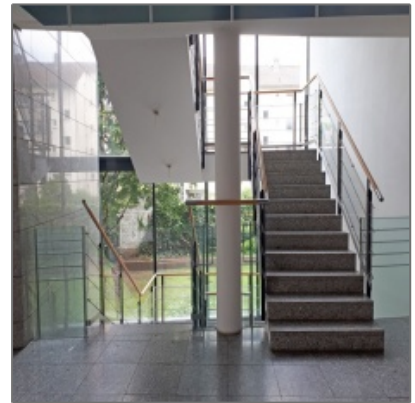
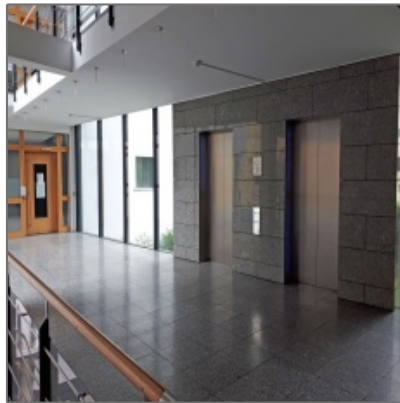


225 m² | Zentrale Bürofläche in unmittelbarer Nähe zum Marktplatz

- Offenbach 63069, Hessen



Informationen

Objektnummer:	1266
Kategorie:	Büro Umland
Kauf oder Miete:	Miete
Provision:	Provisionsfrei
Geschoss:	EG
Preis /m ² :	9,50€
Fläche in m ² :	225 m²

Adresse / Karte

Land:	DE
Bundesland:	HE
Stadt:	Offenbach
PLZ:	63069
Straße:	Ziegelstraße
Longitude:	E8° 45' 59.8"
Latitude:	N50° 6' 20.9"

Bürofläche

Bodenbelag:	Teppich
Belüftung:	öffenbare Fenster
Sonnenschutz:	innenliegend
Beleuchtung:	integriert
Personen/Lasten aufzug:	Personenaufzug

Teeküche/Einbauküche:

Teeküche

Besonderheiten: **abgehängte Decke |
getrenntes WC**

Agent [Info](#)



Cinare Zamanli

☎ 069-89 90 90 80

✉ c.zamanli@master.de

+ 49 [0] 69.89 90 90-90 - Eschersheimer Landstraße 6, 60322 Frankfurt am Main

master 2017