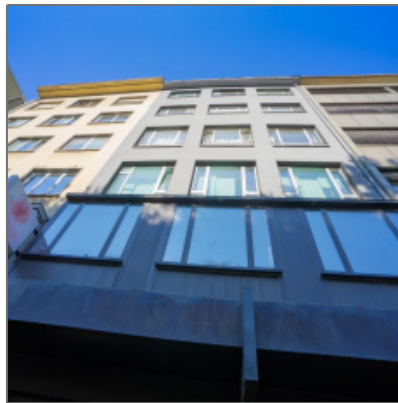
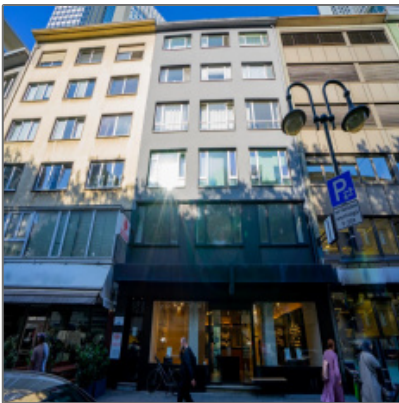


Attraktive Bürofläche in ausgezeichneter Lage

- Frankfurt 60311, Hessen



Informationen

Objektnummer:	9751/2426/E1/Eh1
Kategorie:	Büro Frankfurt
Kauf oder Miete:	Miete
Provision:	Provisionspflichtig
Stellplätze:	vorhanden
Geschoss:	4. OG
Preis /m ² :	20,45€
Fläche in m ² :	110 m²

Adresse / Karte

Land:	DE
Bundesland:	HE
Stadt:	Frankfurt
PLZ:	60311
Longitude:	E8° 40' 56.1"
Latitude:	N50° 6' 36.3"

Bürofläche

Bodenbelag:	Parkett
Belüftung:	öffnenbare Fenster
Sonnenschutz:	außenliegend
Beleuchtung:	integriert
Personen/Lasten	Personenaufzug

+ 49 [0] 69.89 90 90-90 - Eschersheimer Landstraße 6,
60322 Frankfurt am Main

aufzug:

Teeküche/Einbauküche:

Teeküche

Besonderheiten:

**verputze Decke |
getrennte WC's |
Top Anbindung**