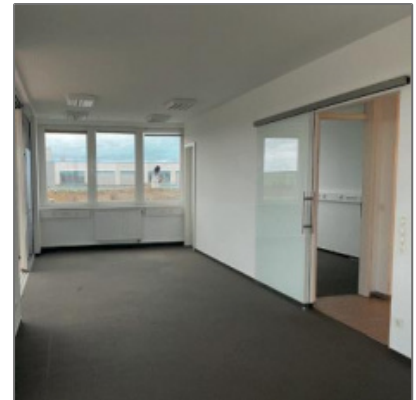
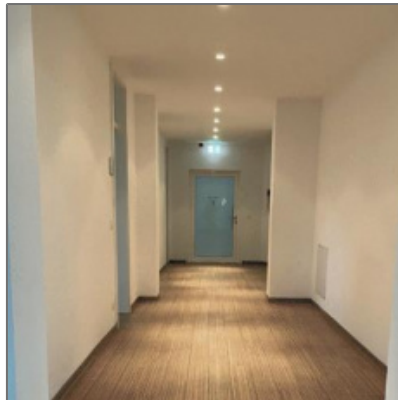


Attraktive Büro- und Lagerflächen in Mainz zu vermieten

- Mainz 55129, Rheinland-Pfalz



Informationen

Objektnummer: **11143/17281/EG/Eh
1**

Kategorie: **Büro Umland**

Kauf oder Miete: **Miete**

Provision: **Provisionsfrei ab 5
Jahren**

Stellplätze: **vorhanden**

Geschoss: **EG**

Preis /m²: **11,95€**

Fläche in m²: **823.27 m²**

Bürofläche

Bodenbelag: **Teppichboden**

Belüftung: **öffnbare Fenster**

CAT **CAT-5**

Adresse / Karte

Land: **DE**

Bundesland: **RP**

Stadt: **Mainz**

PLZ: **55129**

Longitude: **E8° 15' 38.5"**

Latitude: **N49° 56' 26.4"**

+ 49 [0] 69.89 90 90-90 - Eschersheimer Landstraße 6,
60322 Frankfurt am Main

Verkabelung:

Sonnenschutz: **innenliegender**

Beleuchtung: **integriert**

Personen/Lasten
aufzug: **Personenaufzug**

Teeküche/Einba
uküche: **Teeküche**

Besonderheiten: **Empfang | Kantine |
Pfortner**