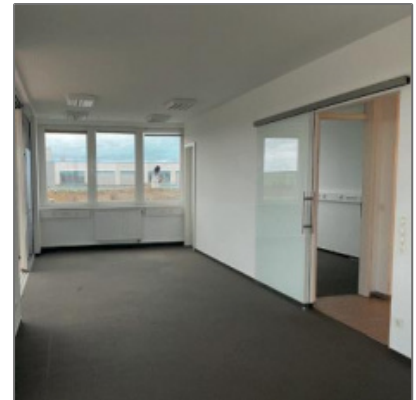
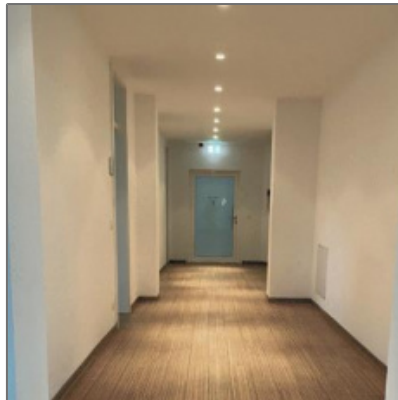


# Attraktive Büro- und Lagerflächen in Mainz zu vermieten

- Mainz 55129, Rheinland-Pfalz



## Informationen

Objektnummer: **11143/17281/EG/Eh  
3**

Kategorie: **Büro Umland**

Kauf oder Miete: **Miete**

Provision: **Provisionsfrei ab 5  
Jahren**

Stellplätze: **vorhanden**

Geschoss: **EG**

Preis /m<sup>2</sup>: **13,60€**

Fläche in m<sup>2</sup>: **925.58 m<sup>2</sup>**

## Bürofläche

Bodenbelag: **Teppichboden**

Belüftung: **öffnbare Fenster**

CAT **CAT-5**

## Adresse / Karte

Land: **DE**

Bundesland: **RP**

Stadt: **Mainz**

PLZ: **55129**

Longitude: **E8° 15' 38.5"**

Latitude: **N49° 56' 26.4"**

+ 49 [0] 69.89 90 90-90 - Eschersheimer Landstraße 6,  
60322 Frankfurt am Main

Verkabelung:

Sonnenschutz: **innenliegender**

Beleuchtung: **integriert**

Personen/Lasten  
aufzug: **Personenaufzug**

Teeküche/Einba  
uküche: **Teeküche**

Besonderheiten: **Empfang | Kantine |  
Pfortner**