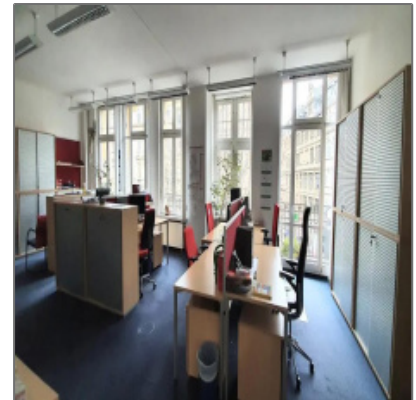


Gepflegte Bürofläche im Frankfurter Altbau zu vermieten

- Frankfurt 60329, Hessen



Informationen

Objektnummer: **4833/2837/2.OG/50
97**

Kategorie: **Büro Frankfurt**

Kauf oder Miete: **Miete**

Provision: **Provisionspflichtig**

Geschoss: **2.OG**

Preis /m²: **16€**

Fläche in m²: **223 m²**

Adresse / Karte

Land: **DE**

Bundesland: **HE**

Stadt: **Frankfurt**

PLZ: **60329**

Longitude: **E8° 40' 3.8"**

Latitude: **N50° 6' 21.6"**

Bürofläche

Bodenbelag: **Teppich**

Belüftung: **öffenbare Fenster**

Sonnenschutz: **außenliegend**

Deckenhöhe: **3,4**

+ 49 [0] 69.89 90 90-90 - Eschersheimer Landstraße 6,
60322 Frankfurt am Main

master 2017

Beleuchtung: **Pendelleuchten**

Personen/Lastenaufzug: **Personenaufzug**

Teeküche/Einba
küche: **Teeküche**

Kabelkanal: **Hohlraumboden**

Besonderheiten: **optimale
Erreichbarkeit |
zentrale Lage |
Hausmeisterservice**