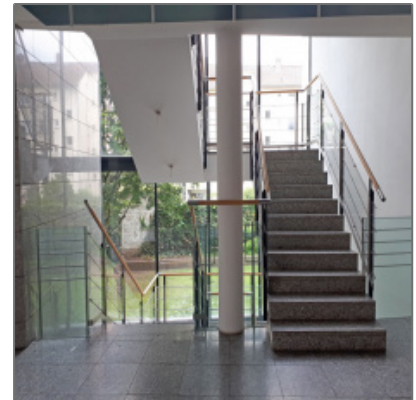
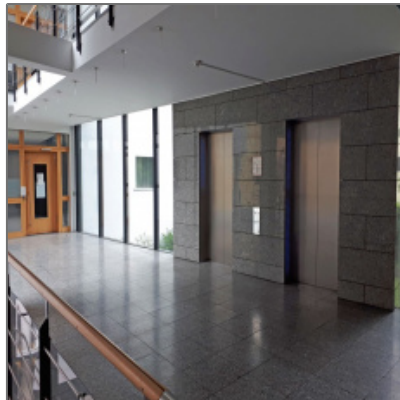


# Zentralgelegene Büroflächen in Offenbach zu vermieten

- Offenbach 63065, Hessen



## Informationen

Objektnummer: **1266/19013/E1/Eh1**

Kategorie: **Büro Umland**

Kauf oder Miete: **Miete**

Provision: **Provisionspflichtig**

Stellplätze: **vorhanden**

Geschoss: **4.OG**

Preis /m<sup>2</sup>: **12€**

Fläche in m<sup>2</sup>: **295 m<sup>2</sup>**

## Adresse / [Karte](#)

Land: **DE**

Bundesland: **HE**

Stadt: **Offenbach**

PLZ: **63065**

Longitude: **E8° 46' 2.6"**

Latitude: **N50° 6' 18.3"**

## Bürofläche

Rastermaß: **1.35**

Bodenbelag: **Teppich**

Belüftung: **öffnbare Fenster |  
teil klimatisiert**

Sonnenschutz: **innenliegend |  
getönte Scheiben**

Deckenhöhe: **2,75**

Beleuchtung: **integriert**

Personen/Lasten  
aufzug: **Personenaufzug**

Teeküche/Einba  
uküche: **Teeküche**

Besonderheiten: **Büro-/  
Geschäftshaus |  
zentrale Lage |  
optimale ÖPNV  
Anbindung |  
flexible  
Grundrissgestaltun  
g | TG-Stellplätze**

Agent [Info](#)

---



Mariano Vruna  
☎ 069-89 90 90 60  
☎ 0157 56 45 11 08  
✉ m.vruna@master.de

+ 49 [0] 69.89 90 90-90 - Eschersheimer Landstraße 6, 60322 Frankfurt am Main

---