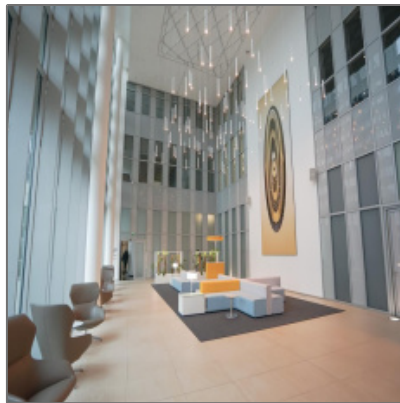
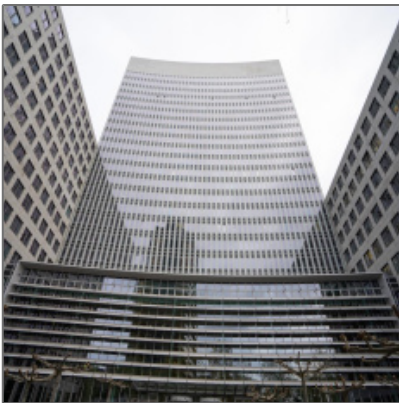


Geräumige Bürofläche mit guter Anbindung mieten

- Eschborn 65760, Hessen



Informationen

Objektnummer: **8758/G1/E15/Eh1**

Kategorie: **Büro Umland**

Kauf oder Miete: **Miete**

Provision: **Provisionspflichtig**

Stellplätze: **vorhanden**

Geschoss: **14. OG**

Preis /m²: **19,20€**

Fläche in m²: **422 m²**

Adresse / Karte

Land: **DE**

Bundesland: **HE**

County: **Germany**

Stadt: **Eschborn**

PLZ: **65760**

Straße: **Alfred-Herrhausen-
Allee**

Longitude: **E8° 34' 27.3"**

Latitude: **N50° 8' 1"**

Bürofläche

Bodenbelag: **nach Mieterwunsch**

Belüftung: **Spitzenlastkühlung**

Beleuchtung: **integrierte
Beleuchtung**

Personen/Lasten **Personenaufzug**

aufzug: **vorhanden**

Teeküche/Einbauküche: **Teeküche vorhanden**

Kabelkanal: **Doppelboden**

Besonderheiten: **Repräsentative Büroflächen | Großer Eingangsbereich mit Café | Zugangskontrolle mit Kartensystem | Büroflächen mit Blick auf die Skyline | Gute Erreichbarkeit**

Agent [Info](#)



Ayca Künbet

☎ 069 89 9090 80

✉ a.kuenbet@master.de

+ 49 [0] 69.89 90 90-90 - Eschersheimer Landstraße 6, 60322 Frankfurt am Main

master 2017