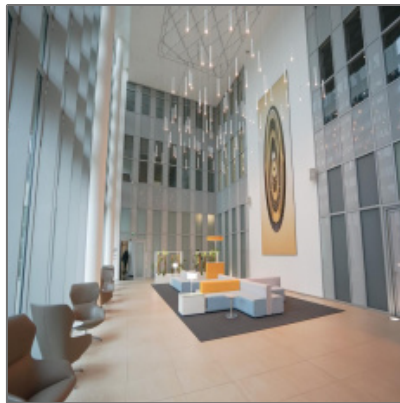


Geräumige Bürofläche mit guter Anbindung mieten

- Eschborn 65760, Hessen



Informationen

Objektnummer:	8758/G1/E19/Eh1
Kategorie:	Büro Umland
Kauf oder Miete:	Miete
Provision:	Provisionspflichtig
Stellplätze:	vorhanden
Geschoss:	18. OG
Preis /m ² :	19,40€
Fläche in m ² :	748 m²

Adresse / Karte

Land:	DE
Bundesland:	HE
County:	Germany
Stadt:	Eschborn
PLZ:	65760
Longitude:	E8° 34' 49.2"
Latitude:	N50° 9' 0.3"

Bürofläche

Bodenbelag:	nach Mieterwunsch
Belüftung:	Spitzenlastkühlung
Beleuchtung:	integrierte Beleuchtung
Personen/Lasten aufzug:	Personenaufzug vorhanden

Teeküche/Einbauküche: **Teeküche vorhanden**

Kabelkanal: **Doppelboden**

Besonderheiten: **Repräsentative Büroflächen | Großer Eingangsbereich mit Café | Zugangskontrolle mit Kartensystem | Büroflächen mit Blick auf die Skyline | Gute Erreichbarkeit**

Agent [Info](#)



Ayca Künbet

☎ 069 89 9090 80

✉ a.kuenbet@master.de

+ 49 [0] 69.89 90 90-90 - Eschersheimer Landstraße 6, 60322 Frankfurt am Main

master 2017