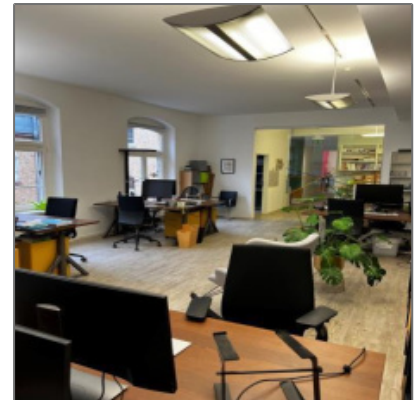
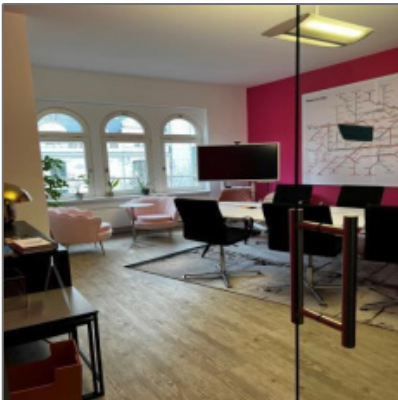


Bürofläche im historischen Jugendstilaltbau #OpenSpace

- Frankfurt 60329, Hessen



Informationen

Objektnummer: **4866/5792/4.OG/10
407**

Kategorie: **Büro Frankfurt**

Kauf oder Miete: **Miete**

Provision: **Provisionspflichtig**

Geschoss: **4. OG**

Preis /m²: **18€**

Fläche in m²: **246 m²**

Adresse / [Karte](#)

Land: **DE**

Bundesland: **HE**

Stadt: **Frankfurt**

PLZ: **60329**

Straße: **Kaiserstraße**

Longitude: **E8° 40' 18.7"**

Latitude: **N50° 6' 33.5"**

Bürofläche

Bodenbelag: **Parkettboden**

Belüftung: **öffnenbare Fenster**

Beleuchtung: **integrierte
Beleuchtung**

Personen/Lasten **Personenaufzug**

aufzug:

Teeküche/Einbauküche:

Teeküche

Besonderheiten: **3 m Deckenhöhe |
Renovierung nach
Absprache |
Historischer
Jugendstilaltbau**

Agent [Info](#)



Ayca Künbet

☎ 069 89 9090 80

✉ a.kuenbet@master.de

+ 49 [0] 69.89 90 90-90 - Eschersheimer Landstraße 6, 60322 Frankfurt am Main

master 2017