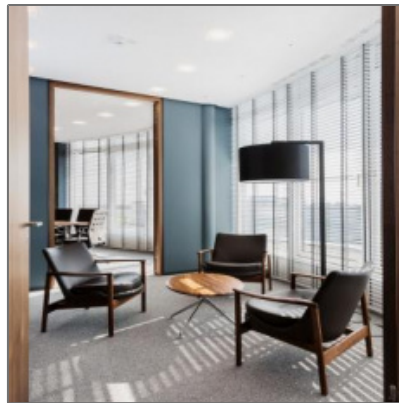


# Moderne Büroflächen zu vermieten | Bad Homburg

- Bad Homburg 61352, Hessen



## Informationen

Objektnummer: **P21488/G1/E6/Eh1**

Kategorie: **Büro Umland**

Kauf oder Miete: **Miete**

Provision: **Provisionspflichtig**

Stellplätze: **vorhanden**

Geschoss: **5.OG**

Preis /m<sup>2</sup>: **17,50€**

Fläche in m<sup>2</sup>: **1.423 m<sup>2</sup>**

## Adresse / Karte

Land: **DE**

Bundesland: **HE**

Stadt: **Bad Homburg**

PLZ: **61352**

Longitude: **E8° 39' 14.6"**

Latitude: **N50° 13' 1.8"**

## Bürofläche

Rastermaß: **1.25**

Belüftung: **Topcooling |  
unterstützte Be-  
und Entlüftung**

Sonnenschutz: **innen - /  
außenliegend**

+ 49 [0] 69.89 90 90-90 - Eschersheimer Landstraße 6,  
60322 Frankfurt am Main

master 2017

Deckenhöhe:	<b>2,75</b>
Personen/Lasten aufzug:	<b>Personenaufzug</b>
Teeküche/Einbau küche:	<b>Teeküche</b>
Kabelkanal:	<b>Doppelboden / Hohlraumboden</b>
Besonderheiten:	<b>Zentrale Lage Optimale Anbindnug Moderne Ausstattung</b>