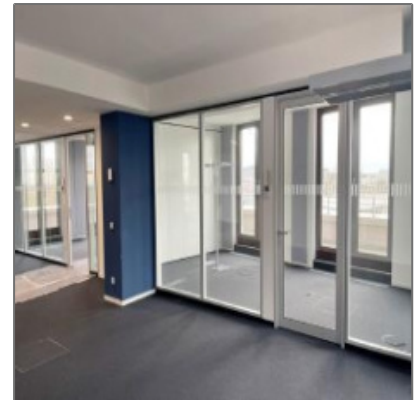


# Gehobene Bürofläche in historischem Gebäude zu vermieten

- Bad Homburg 61352, Hessen



## Informationen

Objektnummer: **P21026/G1/E4/Eh1**

Kategorie: **Büro Umland**

Kauf oder Miete: **Miete**

Provision: **Provisionspflichtig**

Stellplätze: **vorhanden**

Geschoss: **3.OG**

Preis /m<sup>2</sup>: **17,80€**

Fläche in m<sup>2</sup>: **782 m<sup>2</sup>**

## Adresse / Karte

Land: **DE**

Bundesland: **HE**

Stadt: **Bad Homburg**

PLZ: **61352**

Longitude: **E8° 39' 14.6"**

Latitude: **N50° 13' 1.8"**

## Bürofläche

Rastermaß: **1.25**

Bodenbelag: **Parkett**

Belüftung: **Topcooling |  
unterstützte Be-  
und Entlüftung**

CAT Verkabelung:	<b>CAT-7   Glasfaser</b>
Sonnenschutz:	<b>außen-/ innenliegend   getönte Scheiben</b>
Deckenhöhe:	<b>3.50</b>
Beleuchtung:	<b>integrierte Beleuchtung</b>
Personen/Lasten aufzug:	<b>Personenaufzug</b>
Teeküche/Einbau küche:	<b>Teeküche</b>
Kabelkanal:	<b>Hohlraum-/ Doppelboden</b>
Besonderheiten:	<b>gehobener Standard   Zugangskontrolle   24/7 Zugang   hochwertiges Stiftparkett   gute Verkehrsanbindung</b>

## Agent [Info](#)

---



Ayca Künbet

☎ 069 89 9090 80

✉ a.kuenbet@master.de

+ 49 [0] 69.89 90 90-90 - Eschersheimer Landstraße 6, 60322 Frankfurt am Main