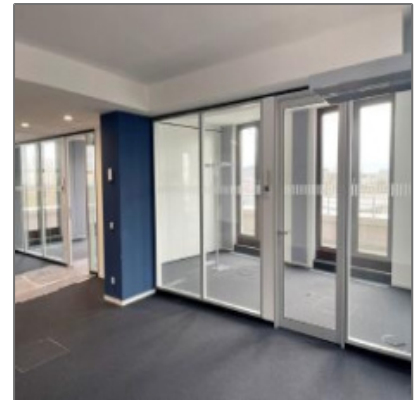


Gehobene Bürofläche mit umlaufender Terrasse zu vermieten | Bad Hombu

- Bad Homburg 61352, Hessen



Informationen

Objektnummer: **P21026/G1/E5/Eh1**

Kategorie: **Büro Umland**

Kauf oder Miete: **Miete**

Provision: **Provisionspflichtig**

Stellplätze: **vorhanden**

Geschoss: **4.OG**

Preis /m²: **17,80€**

Fläche in m²: **727 m²**

Adresse / Karte

Land: **DE**

Bundesland: **HE**

Stadt: **Bad Homburg**

PLZ: **61352**

Longitude: **E8° 39' 14.6"**

Latitude: **N50° 13' 1.8"**

Bürofläche

Rastermaß: **1.25**

Bodenbelag: **Parkett**

Belüftung: **Topcooling |
unterstützte Be-
und Entlüftung**

CAT Verkabelung:	CAT-7 Glasfaser
Sonnenschutz:	außen-/ innenliegend getönte Scheiben
Deckenhöhe:	3.50
Beleuchtung:	integrierte Beleuchtung
Personen/Lasten aufzug:	Personenaufzug
Teeküche/Einbau küche:	Teeküche
Kabelkanal:	Hohlraum-/ Doppelboden
Besonderheiten:	gehobener Standard Zugangskontrolle 24/7 Zugang hochwertiges Stiftparkett gute Verkehrsanbinung

Agent [Info](#)



Ayca Künbet

☎ 069 89 9090 80

✉ a.kuenbet@master.de

+ 49 [0] 69.89 90 90-90 - Eschersheimer Landstraße 6, 60322 Frankfurt am Main