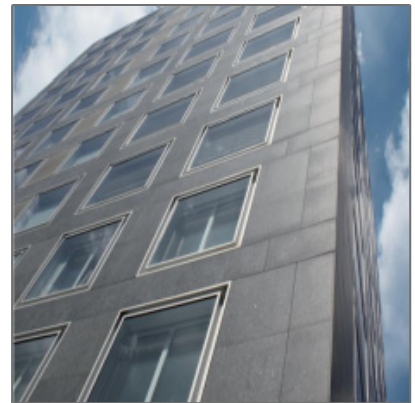
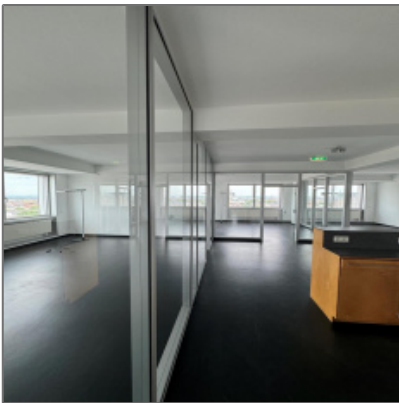


# Repräsentative Bürofläche in Darmstadt zu vermieten

- Darmstadt 64283, Hessen



## Informationen

Objektnummer:	<b>3924/G1/E4/Eh2</b>
Kategorie:	<b>Büro Umland</b>
Kauf oder Miete:	<b>Miete</b>
Provision:	<b>Provisionspflichtig</b>
Geschoss:	<b>3. OG</b>
Preis /m <sup>2</sup> :	<b>11€</b>
Fläche in m <sup>2</sup> :	<b>302 m<sup>2</sup></b>

## Adresse / Karte

Land:	<b>DE</b>
Bundesland:	<b>HE</b>
County:	<b>Germany</b>
Stadt:	<b>Darmstadt</b>
PLZ:	<b>64283</b>
Longitude:	<b>E8° 39' 2.5"</b>
Latitude:	<b>N49° 52' 10.3"</b>

## Bürofläche

Bodenbelag:	<b>Teppichboden</b>
Belüftung:	<b>öffenbare Fenster</b>
Sonnenschutz:	<b>innenliegend</b>
Deckenhöhe:	<b>2,75</b>
Beleuchtung:	<b>integriert</b>
Personen/Lasten	<b>Personenaufzug</b>

aufzug:

Teeküche/Einbauküche: **Teeküche**

Besonderheiten: **Repräsentatives Foyer mit Natursteinboden | 2 Personenaufzüge | Elektrischer Sonnenschutz | Individuelle Gestaltungsmöglichkeiten | Stehleuchten in den Büros | Zeitgemäßes Sicherheitskonzept**

## Agent [Info](#)

---



Mariano Vruna

☎ 069-89 90 90 60

☎ 0157 56 45 11 08

✉ [m.vruna@master.de](mailto:m.vruna@master.de)

+ 49 [0] 69.89 90 90-90 - Eschersheimer Landstraße 6, 60322 Frankfurt am Main

---

**master 2017**