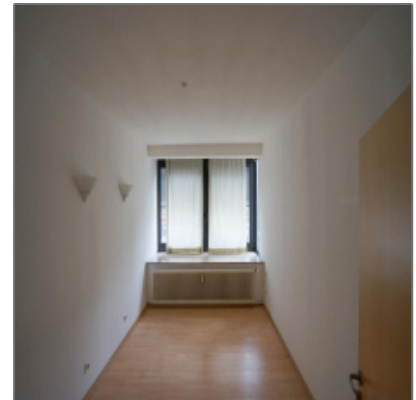


Zentralgelegene Praxisflächen zu vermieten | Frankfurt Innenstadt

- Frankfurt 60313, Hessen



Informationen

Objektnummer:	4531/G1/E1/Eh1
Kategorie:	Büro Frankfurt
Kauf oder Miete:	Miete
Provision:	Provisionspflichtig
Geschoss:	1.OG
Preis /m ² :	Preis auf Anfrage
Fläche in m ² :	124 m²

Bürofläche

Bodenbelag:	Teppichboden
Belüftung:	öffenbare Fenster
Sonnenschutz:	außenliegend
Beleuchtung:	integriert
Personen/Lasten	Personenaufzug

Adresse / Karte

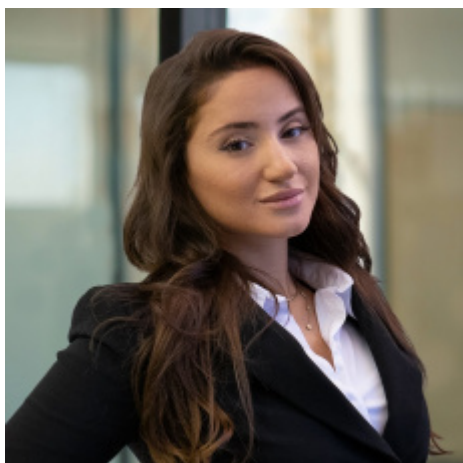
Land:	DE
Bundesland:	HE
Stadt:	Frankfurt
PLZ:	60313
Longitude:	E8° 40' 50.1"
Latitude:	N50° 6' 55.4"

aufzug:

Teeküche/Einbauküche: **Teeküche möglich**

Besonderheiten: **Zentrale Lage Top
ÖPNV-Anbindung
Flexible
Raumaufteilung**

Agent [Info](#)



Ayca Künbet

☎ 069 89 9090 80

✉ a.kuenbet@master.de

+ 49 [0] 69.89 90 90-90 - Eschersheimer Landstraße 6, 60322 Frankfurt am Main

master 2017