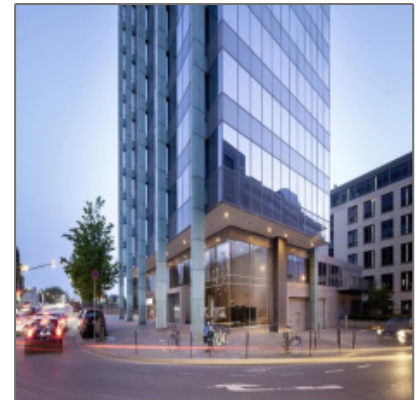
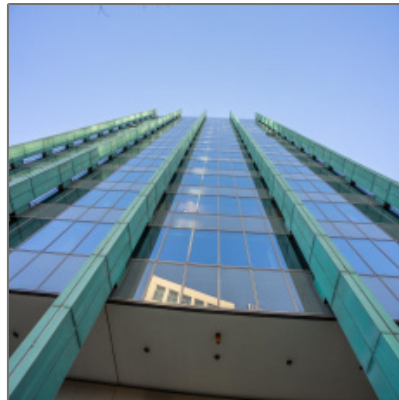


Begehrte Bürofläche direkt am Mainufer | Provisionsfrei

- Frankfurt 60311, Hessen



Informationen

Objektnummer:	4856/5181/E8/Eh1
Kategorie:	Büro Frankfurt
Kauf oder Miete:	Miete
Provision:	Provisionsfrei
Stellplätze:	14
Geschoss:	6
Preis /m ² :	30€
Fläche in m ² :	412 m²

Adresse / Karte

Land:	DE
Bundesland:	HE
Stadt:	Frankfurt
PLZ:	60311
Longitude:	E8° 40' 56.1"
Latitude:	N50° 6' 36.3"

Bürofläche

+ 49 [0] 69.89 90 90-90 - Eschersheimer Landstraße 6,
 60322 Frankfurt am Main

Bodenbelag:	Teppichboden
Belüftung:	öffenbare Fenster Topcooling unterstützte Be-
CAT	CAT 6 Verkabelung

Verkabelung:

Sonnenschutz: **innenliegend**

Beleuchtung: **integrierte
Pendelleuchten**

Personen/Lasten
aufzug: **Personenaufzug**

Teeküche/Einba
uküche: **eingebaut**

Kabelkanal: **Doppelboden |
Glasfaserkabel |
Hohlraumboden**

Besonderheiten: **Alarmanlage |
Empfang | flexible
Raumaufteilung |
Überwachungskam
eras | abgehängte
Decke | getrennte
WC`s**