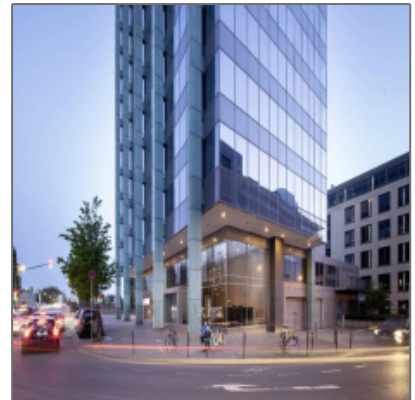


# Begehrte Bürofläche direkt am Mainufer | Provisionsfrei

- Frankfurt 60311, Hessen



## Informationen

Objektnummer:	<b>4856/5181/E8/Eh1</b>
Kategorie:	<b>Büro Frankfurt</b>
Kauf oder Miete:	<b>Miete</b>
Provision:	<b>Provisionsfrei</b>
Stellplätze:	<b>14</b>
Geschoss:	<b>12. OG</b>
Preis /m <sup>2</sup> :	<b>33€</b>
Fläche in m <sup>2</sup> :	<b>412 m<sup>2</sup></b>

## Adresse / Karte

Land:	<b>DE</b>
Bundesland:	<b>HE</b>
Stadt:	<b>Frankfurt</b>
PLZ:	<b>60311</b>
Longitude:	<b>E8° 40' 56.1"</b>
Latitude:	<b>N50° 6' 36.3"</b>

## Bürofläche

+ 49 [0] 69.89 90 90-90 - Eschersheimer Landstraße 6,  
60322 Frankfurt am Main

Bodenbelag:	<b>Teppichboden</b>
Belüftung:	<b>öffenbare Fenster   Topcooling   unterstützte Be-</b>
CAT	<b>CAT 6 Verkabelung</b>

Verkabelung:

Sonnenschutz: **innenliegend**

Beleuchtung: **integrierte  
Pendelleuchten**

Personen/Lasten  
aufzug: **Personenaufzug**

Teeküche/Einba  
uküche: **eingebaut**

Kabelkanal: **Doppelboden |  
Glasfaserkabel |  
Hohlraumboden**

Besonderheiten: **Alarmanlage |  
Empfang | flexible  
Raumaufteilung |  
Überwachungskam  
eras | abgehängte  
Decke | getrennte  
WC`s**