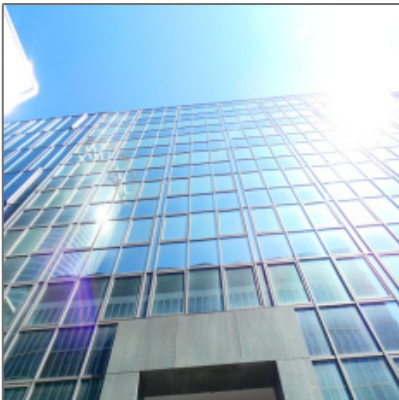


Repräsentative Büroflächen in zentralster Lage Frankfurts

- Frankfurt 60329, Hessen



Informationen

Objektnummer: **15799/19547/6.OG/
31688**

Kategorie: **Büro Frankfurt**

Kauf oder Miete: **Miete**

Provision: **Provisionspflichtig**

Stellplätze: **vorhanden**

Geschoss: **6. OG**

Preis /m²: **Preis auf Anfrage**

Fläche in m²: **367 m²**

Adresse / Karte

Land: **DE**

Bundesland: **HE**

Stadt: **Frankfurt**

PLZ: **60329**

Longitude: **E8° 40' 3.8"**

Latitude: **N50° 6' 21.6"**

Bürofläche

Belüftung: **öffnenbare Fenster |
teil klimatisiert**

Sonnenschutz: **innenliegend**

Beleuchtung: **integriert**

+ 49 [0] 69.89 90 90-90 - Eschersheimer Landstraße 6,
60322 Frankfurt am Main

master 2017

Personen/Lasten
aufzug: **Personenaufzug**

Teeküche/Einba
uküche: **Teeküche**

Besonderheiten: **flexible
Raumaufteilung |
zentrale Lage |
Ausbau nach
Mieterwunsch**