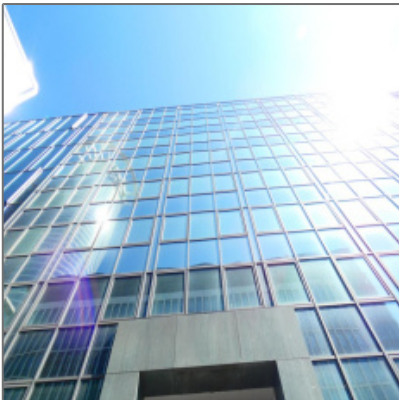


# Repräsentative Büroflächen in zentralster Lage Frankfurts

- Frankfurt 60329, Hessen



## Informationen

Objektnummer: **15799/19547/8.OG/  
31690**

Kategorie: **Büro Frankfurt**

Kauf oder Miete: **Miete**

Provision: **Provisionspflichtig**

Stellplätze: **vorhanden**

Geschoss: **8. OG**

Preis /m<sup>2</sup>: **Preis auf Anfrage**

Fläche in m<sup>2</sup>: **367 m<sup>2</sup>**

## Adresse / Karte

Land: **DE**

Bundesland: **HE**

Stadt: **Frankfurt**

PLZ: **60329**

Longitude: **E8° 40' 3.8"**

Latitude: **N50° 6' 21.6"**

## Bürofläche

Belüftung: **öffnenbare Fenster |  
teil klimatisiert**

Sonnenschutz: **innenliegend**

Beleuchtung: **integriert**

+ 49 [0] 69.89 90 90-90 - Eschersheimer Landstraße 6,  
60322 Frankfurt am Main

master 2017

Personen/Lasten  
aufzug: **Personenaufzug**

Teeküche/Einba  
uküche: **Teeküche**

Besonderheiten: **flexible  
Raumaufteilung |  
zentrale Lage |  
Ausbau nach  
Mieterwunsch**