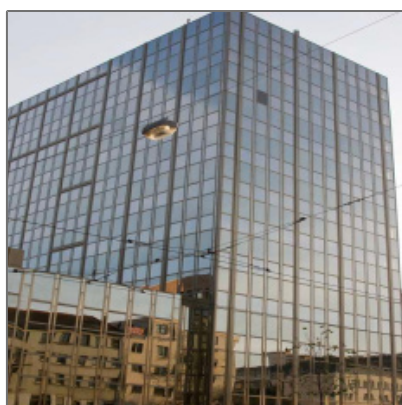


Attraktive Bürofläche in optimaler Lage mieten

- Frankfurt 60327, Hessen



Informationen

Objektnummer: **4616/6269/3.OG/21 618**

Kategorie: **Büro Frankfurt**

Kauf oder Miete: **Miete**

Provision: **Provisionspflichtig**

Stellplätze: **vorhanden**

Geschoss: **3. OG**

Preis /m²: **14€**

Fläche in m²: **650 m²**

Adresse / Karte

Land: **DE**

Bundesland: **HE**

Stadt: **Frankfurt**

PLZ: **60327**

Longitude: **E8° 39' 16"**

Latitude: **N50° 6' 1.9"**

Bürofläche

+ 49 [0] 69.89 90 90-90 - Eschersheimer Landstraße 6,
60322 Frankfurt am Main

Bodenbelag: **Teppich**

master 2017

Sonnenschutz: **getönte Scheiben**

Personen/Lasten aufzug: **Personenaufzug**

Teeküche/Einba **Teeküüche**

uküche:

Besonderheiten: **Empfang |**
 getrennte WCs |
 Stellplätze
 vorhanden |
Verkehrsgünstige
 Lage| ÖPNV-
 Anbindung