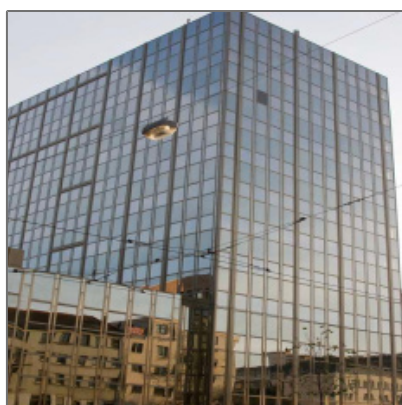


Attraktive Bürofläche in optimaler Lage mieten

- Frankfurt 60327, Hessen



Informationen

Objektnummer: **4616/6269/E6/Eh1**

Kategorie: **Büro Frankfurt**

Kauf oder Miete: **Miete**

Provision: **Provisionspflichtig**

Stellplätze: **vorhanden**

Geschoss: **8. OG**

Preis /m²: **14€**

Fläche in m²: **599 m²**

Adresse / [Karte](#)

Land: **DE**

Bundesland: **HE**

Stadt: **Frankfurt**

PLZ: **60327**

Longitude: **E8° 39' 16"**

Latitude: **N50° 6' 1.9"**

Bürofläche

Bodenbelag: **Teppich**

Sonnenschutz: **getönte Scheiben**

Personen/Lasten aufzug: **Personenaufzug**

Teeküche/Einba uküche: **Teeküüche**

+ 49 [0] 69.89 90 90-90 - Eschersheimer Landstraße 6,
60322 Frankfurt am Main

master 2017

Besonderheiten:

- Empfang |**
- getrennte WCs |**
- Stellplätze**
- vorhanden |**
- Verkehrsgünstige**
- Lage |**
- Hervorragende**
- ÖPNV-Anbindung**