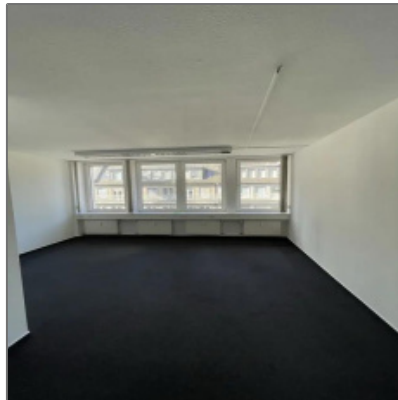


Zentrale Lage | Büro- /Praxisfläche in Frankfurt zu vermieten

- Frankfurt 60311, Hessen



Informationen

Objektnummer: **P22039/G1/E7/Eh1**

Kategorie: **Büro Frankfurt**

Kauf oder Miete: **Miete**

Geschoss: **6. OG**

Preis /m²: **20€**

Fläche in m²: **201 m²**

Adresse / [Karte](#)

Land: **DE**

Bundesland: **HE**

Stadt: **Frankfurt**

PLZ: **60311**

Longitude: **E8° 40' 56.1"**

Latitude: **N50° 6' 36.3"**

Bürofläche

Bodenbelag: **Teppichboden**

Belüftung: **öffenbare Fenster**

CAT Verkabelung: **CAT 5 Verkabelung**

Sonnenschutz: **innenliegender**

Beleuchtung: **integrierte Beleuchtung**

+ 49 [0] 69.89 90 90-90 - Eschersheimer Landstraße 6,
60322 Frankfurt am Main

master 2017

Kabelkanal:	Fensterbank Kabelkanal System
-------------	--

Besonderheiten:	Zentrale Lage Optimale Anbindung Zahlreiche Einkaufsmöglichkei ten Hochfrequentierter Standort Flexible Raumaufteilung
-----------------	---