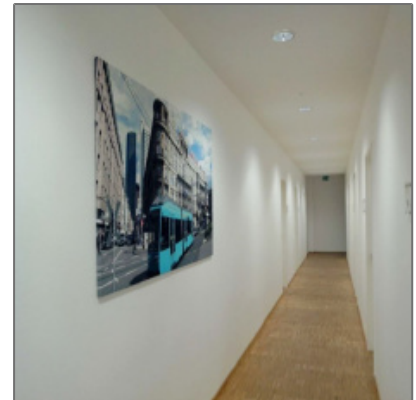
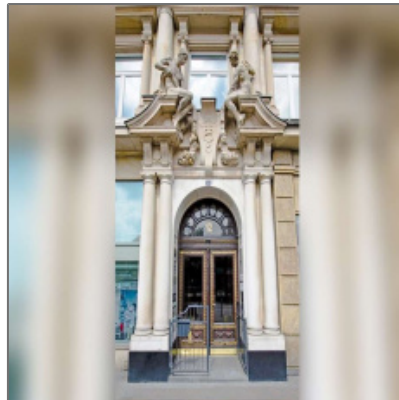
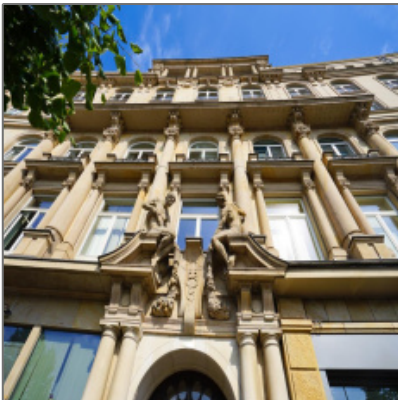


Repräsentative Bürofläche direkt am Hauptbahnhof zu vermieten

- Frankfurt 60329, Hessen



Informationen

Objektnummer: **6283/808/4.OG/840**

Kategorie: **Büro Frankfurt**

Kauf oder Miete: **Miete**

Geschoss: **4.OG**

Preis /m²: **16,50€**

Fläche in m²: **605 m²**

Adresse / [Karte](#)

Land: **DE**

Bundesland: **HE**

Stadt: **Frankfurt**

PLZ: **60329**

Longitude: **E8° 40' 3.8"**

Latitude: **N50° 6' 21.6"**

Bürofläche

Bodenbelag: **Laminat,
Teppichboden**

Belüftung: **öffnbare Fenster**

CAT
Verkabelung: **CAT 7 Verkabelung**

Beleuchtung: **integrierte
Beleuchtung**

+ 49 [0] 69.89 90 90-90 - Eschersheimer Landstraße 6,
60322 Frankfurt am Main

master 2017

Personen/Lasten
aufzug:

Personenaufzug

Kabelkanal:	Fensterbank Kabelkanal System
-------------	--

Besonderheiten:

Empfang |
Alarmanlage |
Denkmalschutz |
2016 saniert |
Hochkantlamellenp
arkett im
Flurbereich|
Hausmeister &
Handwerker im
Haus | Optimale
Verkehrsanbindung
| Mehrere
Parkhäuser in
unmittelbarer Nähe