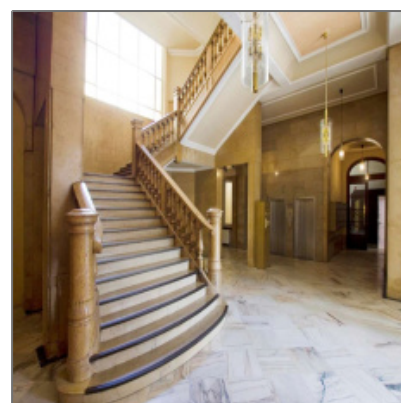
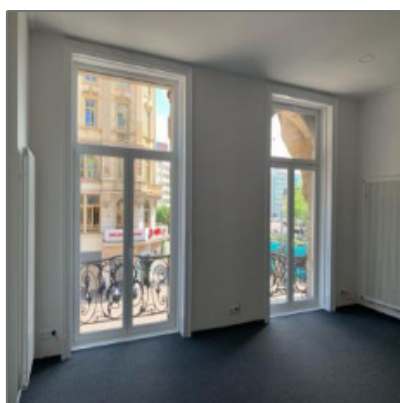


Repräsentative & direkt am Hauptbahnhof gelegene Büroflächen

- Frankfurt 60329, Hessen



Informationen

Objektnummer: **5402/867/4.OG/Eh1**

Kategorie: **Büro Frankfurt**

Kauf oder Miete: **Miete**

Provision: **Provisionspflichtig**

Geschoss: **4. OG**

Preis /m²: **18,50€**

Fläche in m²: **166 m²**

Adresse / [Karte](#)

Land: **DE**

Bundesland: **HE**

Stadt: **Frankfurt**

PLZ: **60329**

Longitude: **E8° 40' 3.8"**

Latitude: **N50° 6' 21.6"**

Bürofläche

Bodenbelag: **Laminat,
Teppichboden**

Belüftung: **öffnbare Fenster,
teil klimatisiert**

Sonnenschutz: **außenliegend**

Beleuchtung: **integrierte**

+ 49 [0] 69.89 90 90-90 - Eschersheimer Landstraße 6,
60322 Frankfurt am Main

master 2017

Beleuchtung	
Personen/Lasten aufzug:	Personenaufzug
Teeküche/Einba uküche:	Teeküche
Kabelkanal:	Fußboden Kabelkanal System
Besonderheiten:	Hausmeisterservice & Handwerker im Haus Direkt gegenüber vom Hauptbahnhof gelegen Zahlreiche Nahversorgungsmö glichkeiten Eindrucksvoller Eingangsbereich Denkmalgeschützte s Haus Hervorragende Verkehrsanbindung Mehrere Parkhäuser in unmittelbarer Nähe