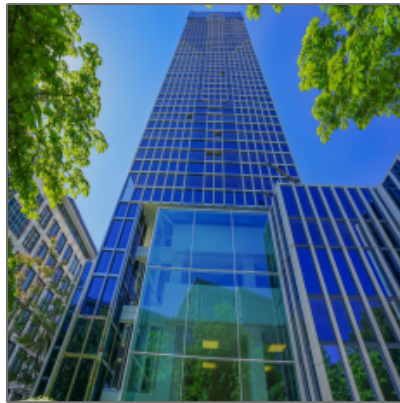
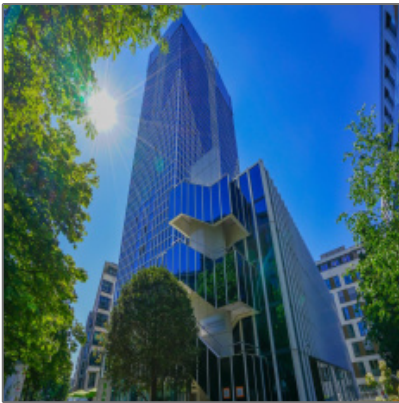


Modernes Büro in repräsentativer Lage zu vermieten

- Frankfurt 60325, Hessen



Informationen

Objektnummer: **416/281/7.OG/4676**

Kategorie: **Büro Frankfurt**

Kauf oder Miete: **Miete**

Provision: **Provisionspflichtig**

Geschoss: **7. OG**

Preis /m²: **32€**

Fläche in m²: **132 m²**

Adresse / [Karte](#)

Land: **DE**

Bundesland: **HE**

Stadt: **Frankfurt**

PLZ: **60325**

Longitude: **E8° 39' 32.9"**

Latitude: **N50° 6' 56.5"**

Bürofläche

+ 49 [0] 69.89 90 90-90 - Eschersheimer Landstraße 6,
60322 Frankfurt am Main

Bodenbelag: **Parkett,
Teppichboden**

master 2017

Belüftung: **öffenbare Fenster,
teil klimatisiert,
unterstützte**

Sonnenschutz: **getönte Scheiben,
innenliegender**

Sonnenschutz

Beleuchtung:	integrierte Beleuchtung
Personen/Lasten aufzug:	Personenaufzug
Teeküche/Einba uküche:	Teeküche
Kabelkanal:	Fußboden Kabelkanal System
Besonderheiten:	Top Lage moderne Büroflächen Umluftkühlung mit integrierter Frischlufzufuhr Besetzter Empfang Hervorragende Verkehrsanbindung