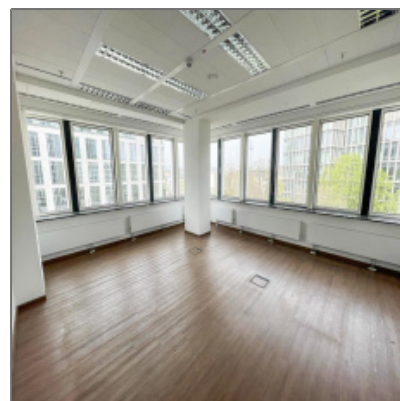
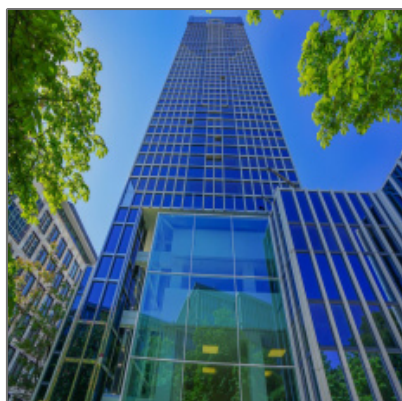
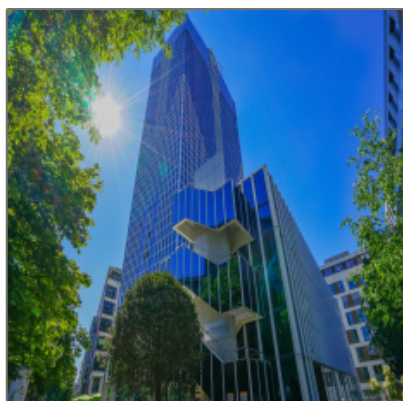


# Modernes Büro in repräsentativer Lage zu vermieten

- Frankfurt 60325, Hessen



## Informationen

Objektnummer: **416/281/18.OG/468  
8**

Kategorie: **Büro Frankfurt**

Kauf oder Miete: **Miete**

Provision: **Provisionspflichtig**

Geschoss: **18. OG**

Preis /m²: **35€**

Fläche in m²: **565 m²**

## Adresse / [Karte](#)

Land: **DE**

Bundesland: **HE**

Stadt: **Frankfurt**

PLZ: **60325**

Longitude: **E8° 39' 32.9"**

Latitude: **N50° 6' 56.5"**

## Bürofläche

Bodenbelag: **Parkett,  
Teppichboden**

Belüftung: **öffnenbare Fenster,  
teil klimatisiert,  
unterstützte**

Sonnenschutz: **getönte Scheiben,**

+ 49 [0] 69.89 90 90-90 - Eschersheimer Landstraße 6,  
60322 Frankfurt am Main

master 2017

**innenliegender  
Sonnenschutz**

Beleuchtung:	<b>integrierte Beleuchtung</b>
--------------	------------------------------------

Personen/Lasten aufzug:	<b>Personenaufzug</b>
----------------------------	-----------------------

Teeküche/Einba uküche:	<b>Teeküche</b>
---------------------------	-----------------

Kabelkanal:	<b>Fußboden Kabelkanal System</b>
-------------	---------------------------------------

Besonderheiten:	<b>Top Lage   Moderne Büroflächen   Umluftkühlung mit integrierter Frischlufzufuhr   Besetzter Empfang   Hervorragende Verkehrsanbindung</b>
-----------------	--