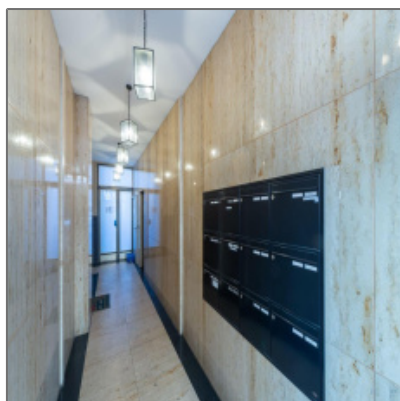
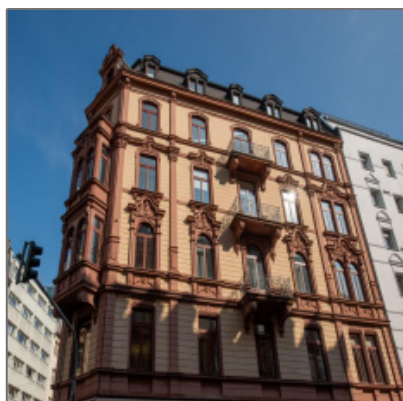


# Attraktive Bürofläche im Jugendstilaltbau zu vermieten

- Frankfurt 60329, Hessen



## Informationen

Objektnummer: **P21452/G1/E2/Eh1**

Kategorie: **Büro Frankfurt**

Kauf oder Miete: **Miete**

Geschoss: **1. OG**

Preis /m²: **16€**

Fläche in m²: **200 m²**

## Adresse / [Karte](#)

Land: **DE**

Bundesland: **HE**

Stadt: **Frankfurt**

PLZ: **60329**

Longitude: **E8° 40' 3.8"**

Latitude: **N50° 6' 21.6"**

## Bürofläche

Bodenbelag: **Vinylboden**

Belüftung: **öffenbare Fenster**

Sonnenschutz: **innenliegender  
Sonnenschutz**

Beleuchtung: **integrierte**

Personen/Lasten  
aufzug: **Personenaufzug**

+ 49 [0] 69.89 90 90-90 - Eschersheimer Landstraße 6,  
60322 Frankfurt am Main

master 2017

Teeküche/Einbauküche:	<b>Teeküche</b>
-----------------------	-----------------

Besonderheiten: **Historischer  
Jugendstilaltbau |  
Vinylboden | Balkon  
| Helle  
Räumlichkeiten |  
Zahlreiche  
Einkaufsmöglichkeiten**