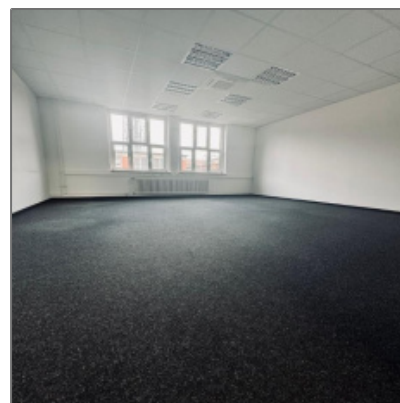
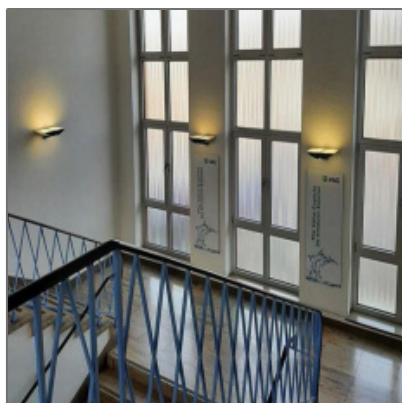


Büroimmobilie mit Top Anbindung in Mannheim

- Mannheim 68305, Baden-Württemberg



Informationen

Objektnummer: **15476/17776/E1/Eh
1**

Kategorie: **Büro Umland**

Kauf oder Miete: **Miete**

Geschoss: **1. OG**

Preis /m²: **6,50€**

Fläche in m²: **214.34 m²**

Adresse / Karte

Land: **DE**

Bundesland: **BW**

Stadt: **Mannheim**

PLZ: **68305**

Longitude: **E8° 29' 54.9"**

Latitude: **N49° 32' 15.1"**

Bürofläche

Bodenbelag: **Teppich**

Belüftung: **öffenbare Fenster**

CAT Verkabelung: **CAT 5 Verkabelung**

Sonnenschutz: **innenliegend**

Beleuchtung: **integrierte**

Personen/Lasten **Personenaufzug**

+ 49 [0] 69.89 90 90-90 - Eschersheimer Landstraße 6,
60322 Frankfurt am Main

master 2017

aufzug:

Teeküche/Einbauküche: **Teeküche | Kantine**

Besonderheiten: **24/7 Nutzung |
Ebenerdige Rolll Tore
| Kantine | Helle
Räumlichkeiten |
Revierdienst |
Stellplätze vor Ort |
E-Ladestationen |
Doppel-Einzelbüros
darstellbar | Bistro
& Fitnessstudio vor
Ort**