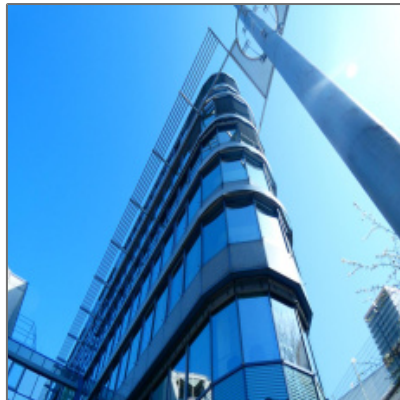


Hochmoderne Büroflächen zur Miete im Herzen von Sachsenhausen

- Frankfurt 60598, Hessen



Informationen

Objektnummer: **13204/10652/EG/18
012**

Kategorie: **Büro Frankfurt**

Kauf oder Miete: **Miete**

Provision: **Provisionsfrei ab 5
Jahren**

Geschoss: **EG**

Preis /m²: **13,25€**

Fläche in m²: **303 m²**

Adresse / Karte

Land: **DE**

Bundesland: **HE**

Stadt: **Frankfurt**

PLZ: **60598**

Longitude: **E8° 40' 41.1"**

Latitude: **N50° 4' 50.3"**

Bürofläche

Bodenbelag: **Teppich**

Belüftung: **teil klimatisiert,
Topcooling**

CAT: **CAT-7**

Verkabelung:

+ 49 [0] 69.89 90 90-90 - Eschersheimer Landstraße 6,
60322 Frankfurt am Main

master 2017

Sonnenschutz: **außenliegend,
innenliegend**

Beleuchtung: **integrierte
Beleuchtung**

Personen/Lasten
aufzug: **Personenaufzug**

Teeküche/Einba
uküche: **Teeküche**

Kabelkanal: **Doppelboden**

Besonderheiten: **Modernisierung
2024/2025 Aufzüge
und neue
Kälteanlage |
Repräsentative
Glasfassade | Blick
auf die Skyline |
Tiefgaragen- und
Außenstellplätze |
17
Besucherparkplätze
| E-Ladestationen in
der Tiefgarage |
Barrierefreier
Stellplatz und
Gebäudezugang
vorhanden |
Behindertengerecht
| Duschen und
Umkleiden im EG**