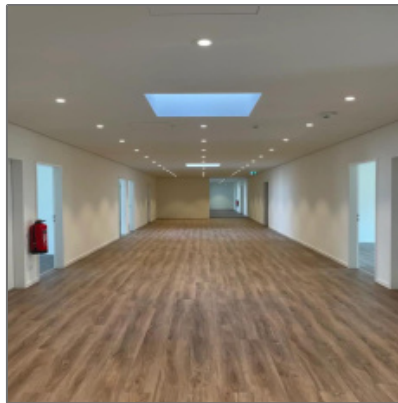


Attraktive Büroflächen zu vermieten.

- Heidelberg 69115, Baden-Württemberg



Informationen

Objektnummer: **P21581/G1/E1/Eh1**

Kategorie: **Büro Umland**

Kauf oder Miete: **Miete**

Provision: **Provisionsfrei ab 5 Jahren**

Geschoss: **4.OG**

Preis /m²: **19,50€**

Fläche in m²: **1.185 m²**

Bürofläche

Bodenbelag: **Laminat**

Belüftung: **öffenbare Fenster, voll Klimatisiert**

Deckenhöhe: **abgehängte Decken**

Beleuchtung: **integriert**

Personen/Lasten **Personenaufzug**

Adresse / Karte

Land: **DE**

Bundesland: **BW**

Stadt: **Heidelberg**

PLZ: **69115**

Longitude: **E8° 40' 53"**

Latitude: **N49° 24' 12.6"**

aufzug:

Besonderheiten: **Modernes
Ärztehaus/Praxishaus | Repräsentativer
Haupteingang |
Gute öffentliche
Anbindung |
Barrierefrei,
Rollstuhlgerechter
Aufzug | TG
Stellplätze
vorhanden |
Vollklimatisiert |
Hochwertige
Ausstattung |
Werbemöglichkeiten
n |
Ausbauzustand/Her
richtung nach
Vereinbarung |
Separater Zugang
in exklusiver
Penthouse**

Agent [Info](#)



Felicia Matejic

☎ 069 89 9090 70

✉ f.matejic@master.de

✉ m@@master.de

+ 49 [0] 69.89 90 90-90 - Eschersheimer Landstraße 6, 60322 Frankfurt am Main

master 2017