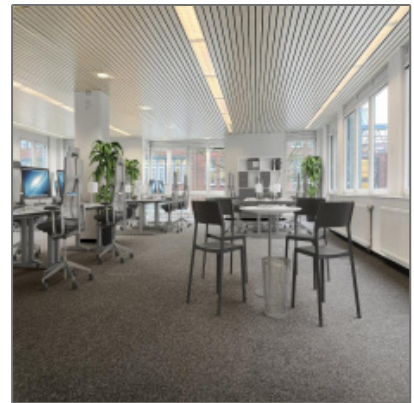


Bürofläche in Düsseldorf zu vermieten

- Düsseldorf 40589, Nordrhein-Westfalen



Informationen

Objektnummer: **P20226/G1/E2/Eh1**

Kategorie: **Büro Umland**

Kauf oder Miete: **Miete**

Provision: **Provisionspflichtig**

Preis /m²: **8,50€**

Fläche in m²: **1.900 m²**

Adresse / Karte

Land: **DE**

Bundesland: **NW**

County: **Germany**

Stadt: **Düsseldorf**

PLZ: **40589**

Straße: **Reisholzer
Werftstraße**

Longitude: **E6° 50' 18.9"**

Latitude: **N51° 9' 59.9"**

Bürofläche

Bodenbelag: **Teppichboden**

Belüftung: **öffnbare Fenster**

Sonnenschutz: **innenliegend**

Beleuchtung: **integriert**

Personen/Lasten
aufzug: **Personenaufzug**

Teeküche/Einba
uküche: **Teeküche**

Besonderheiten: **Zentrale Lage in
Düsseldorf | Ca. 4
km von A 59
entfernt |
Hervorragend an
den ÖPNV
angebunden |
ausreichend PKW-
Stellplätze zur
Anmietung
vorhanden**

Agent [Info](#)



Ayca Künbet

☎ 069 89 9090 80

✉ a.kuenbet@master.de

+ 49 [0] 69.89 90 90-90 - Eschersheimer Landstraße 6, 60322 Frankfurt am Main

master 2017