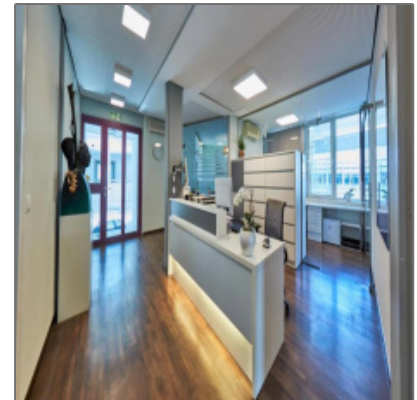


Flexibel gestaltbare Bürofläche in Mainz zu vermieten

- Mainz 55130, Hessen



Informationen

Objektnummer: **12007/G4/E1/Eh1**

Kategorie: **Büro Umland**

Kauf oder Miete: **Miete**

Provision: **Provisionspflichtig**

Stellplätze: **vorhanden**

Geschoss: **EG**

Preis /m²: **12€**

Fläche in m²: **421 m²**

Adresse / Karte

Land: **DE**

Bundesland: **HE**

County: **Germany**

Stadt: **Mainz**

PLZ: **55130**

Straße: **Wilhelm-Theoor-
Römheld-Straße**

Longitude: **E8° 17' 24.7"**

Latitude: **N49° 58' 49.5"**

Bürofläche

Bodenbelag: **Teppichboden**

Belüftung: **öffnenbare Fenster**

Sonnenschutz: **außenliegender
Sonnenschutz**

Beleuchtung: **integrierte Beleuchtung**

Personen/Lastenaufzug: **Personenaufzug**

Teeküche/Einbauküche: **Teeküche**

Kabelkanal: **Hohlraumboden**

Besonderheiten: **Flexibel gestaltbare Büroflächen | Optional mietbare Konferenzräume | Parkplatzangebot | Beste Erreichbarkeit per ÖPNV & PKW**

Agent [Info](#)



Mariano Vruna

☎ 069-89 90 90 60

☎ 0157 56 45 11 08

✉ m.vruna@master.de

+ 49 [0] 69.89 90 90-90 - Eschersheimer Landstraße 6, 60322 Frankfurt am Main

master 2017